

Quel type d'accompagnement pour les personnes en situation de handicap ?

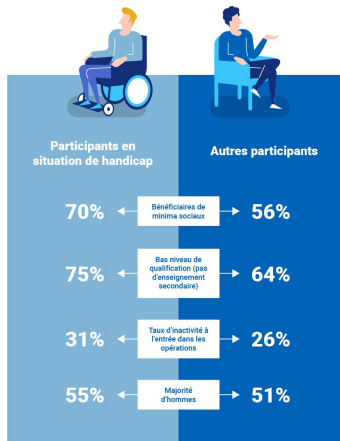
Résultats de la prise en compte de la situation spécifique des personnes en situation de handicap dans les opérations financées par les FSE et IEJ

A mi-parcours de la programmation 2014-2020, un bilan de la prise en compte des personnes en situation de handicap a été réalisé. Retrouvez quelques-uns des enseignements clés de l'étude :

Quelques repères



Profil type des participants en situation de handicap aux opérations cofinancées FSE/IEJ



Retour sur la nature de l'accompagnement



Quel retour à l'emploi ?

