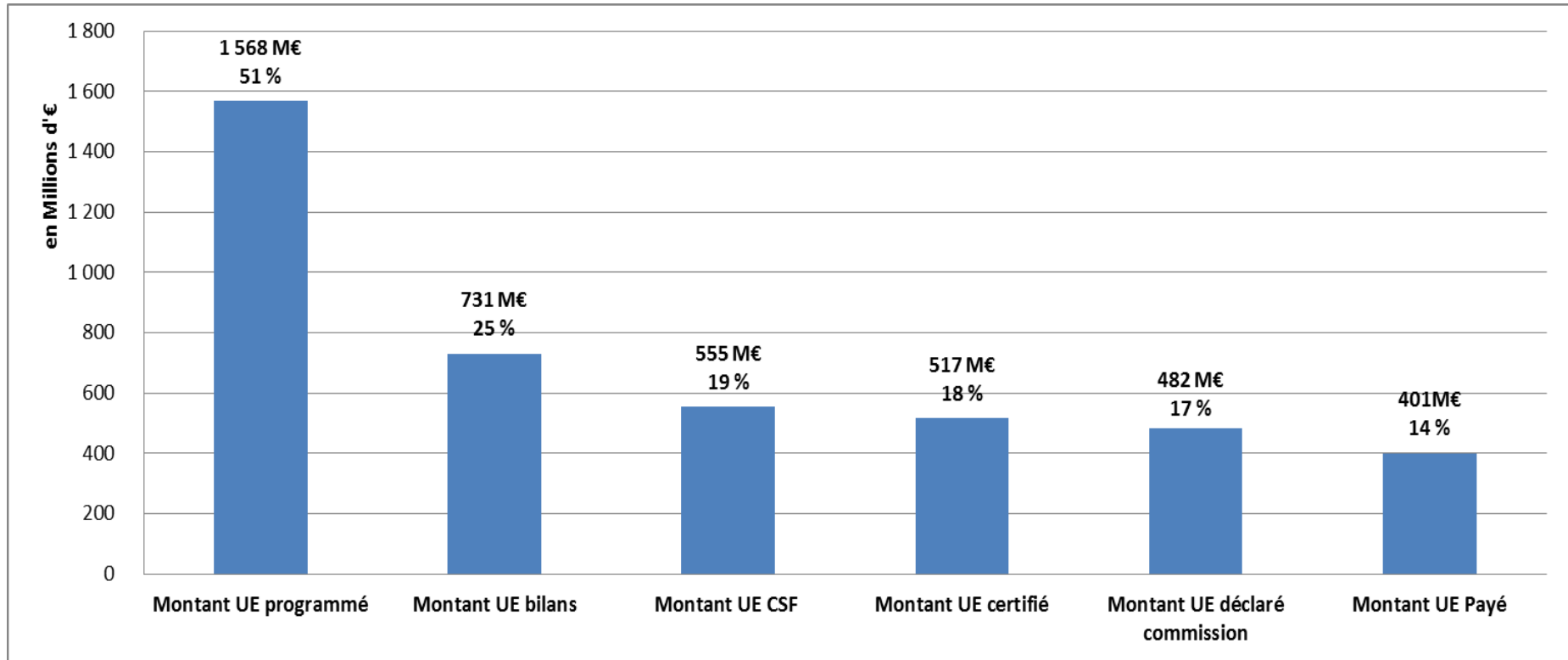
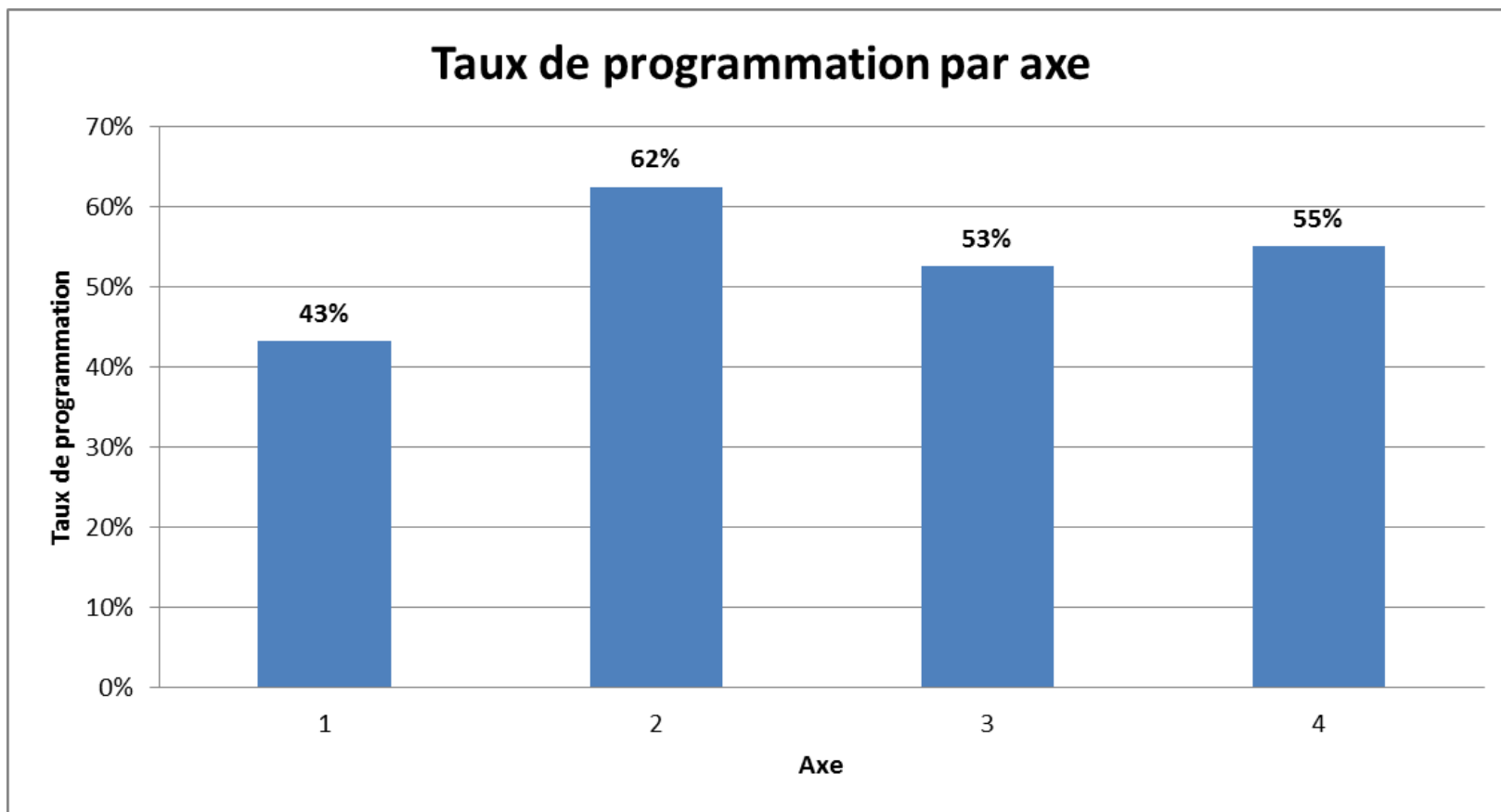


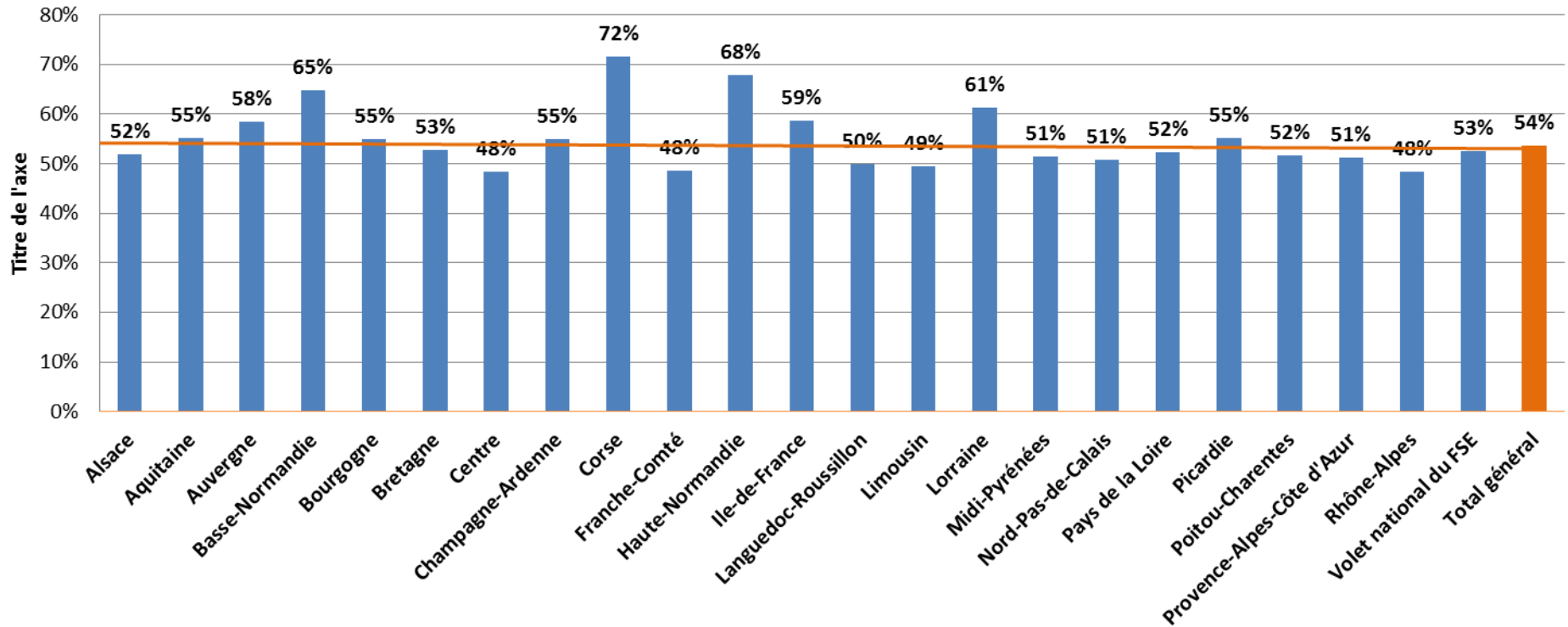
# ÉTAT D'AVANCEMENT DE LA PROGRAMMATION 2014 - 2020

- Avancement de la programmation du PON FSE au 07/06/2018  
maquette PON FSE 2014-2020 : 2,89 Md€

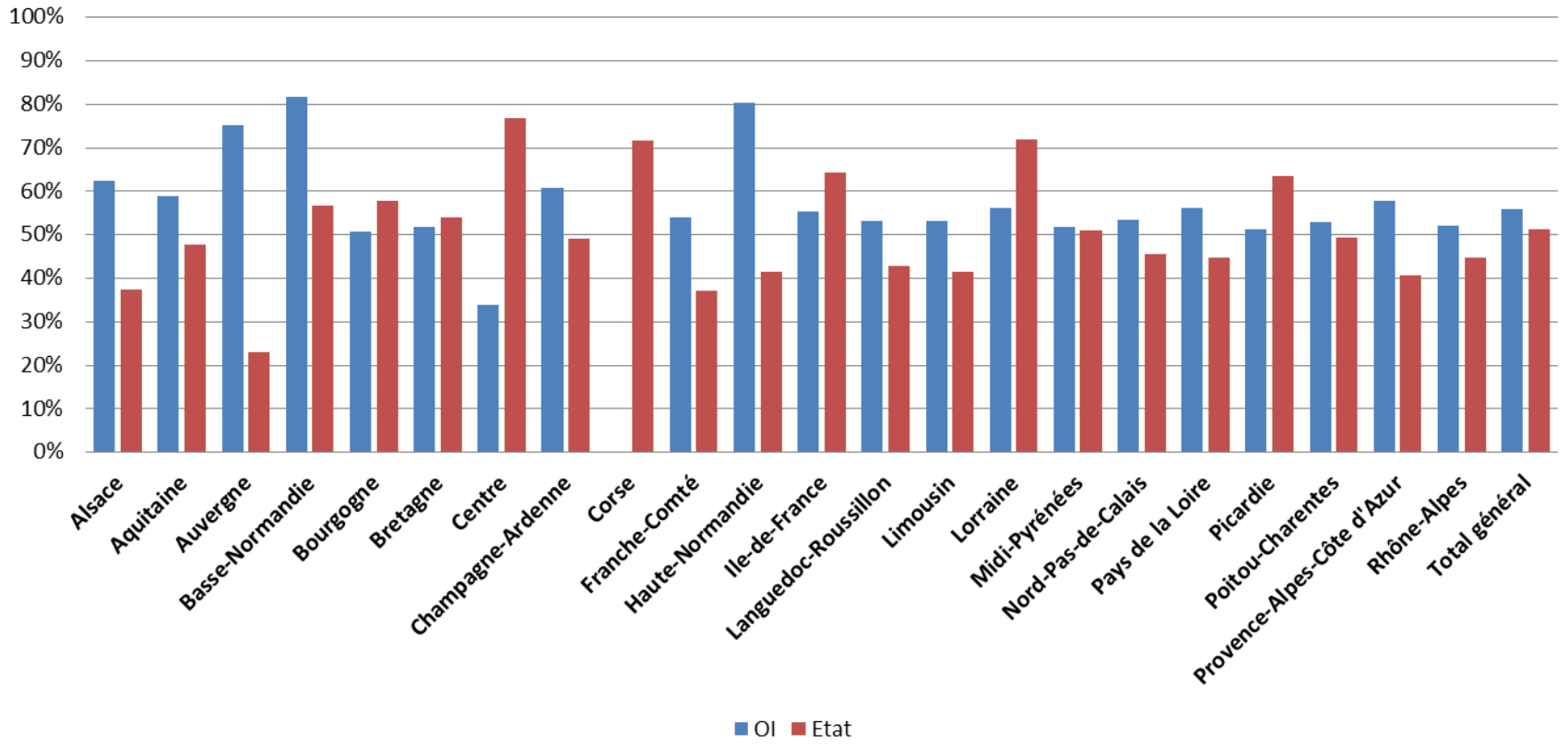




## Taux de programmation régionale

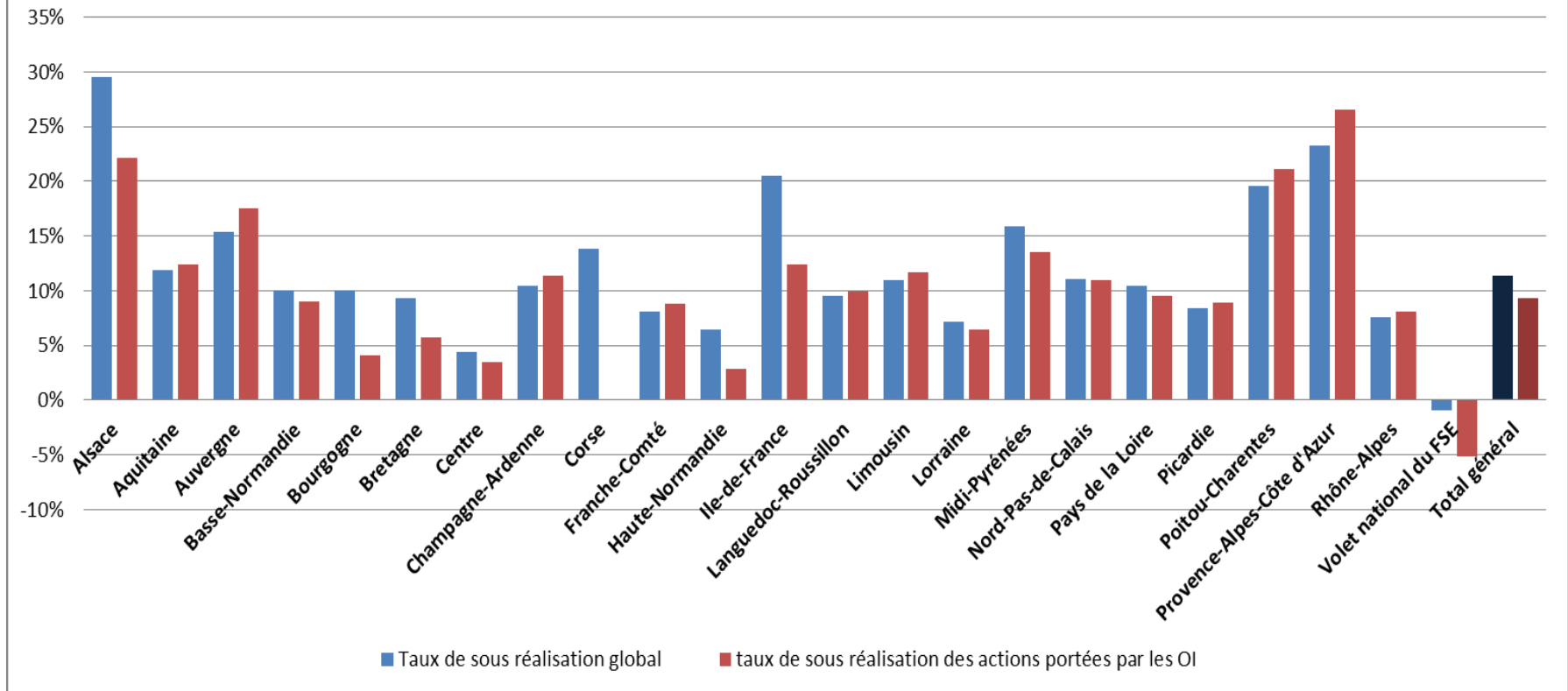


## Taux de programmation comparée OI/Etat

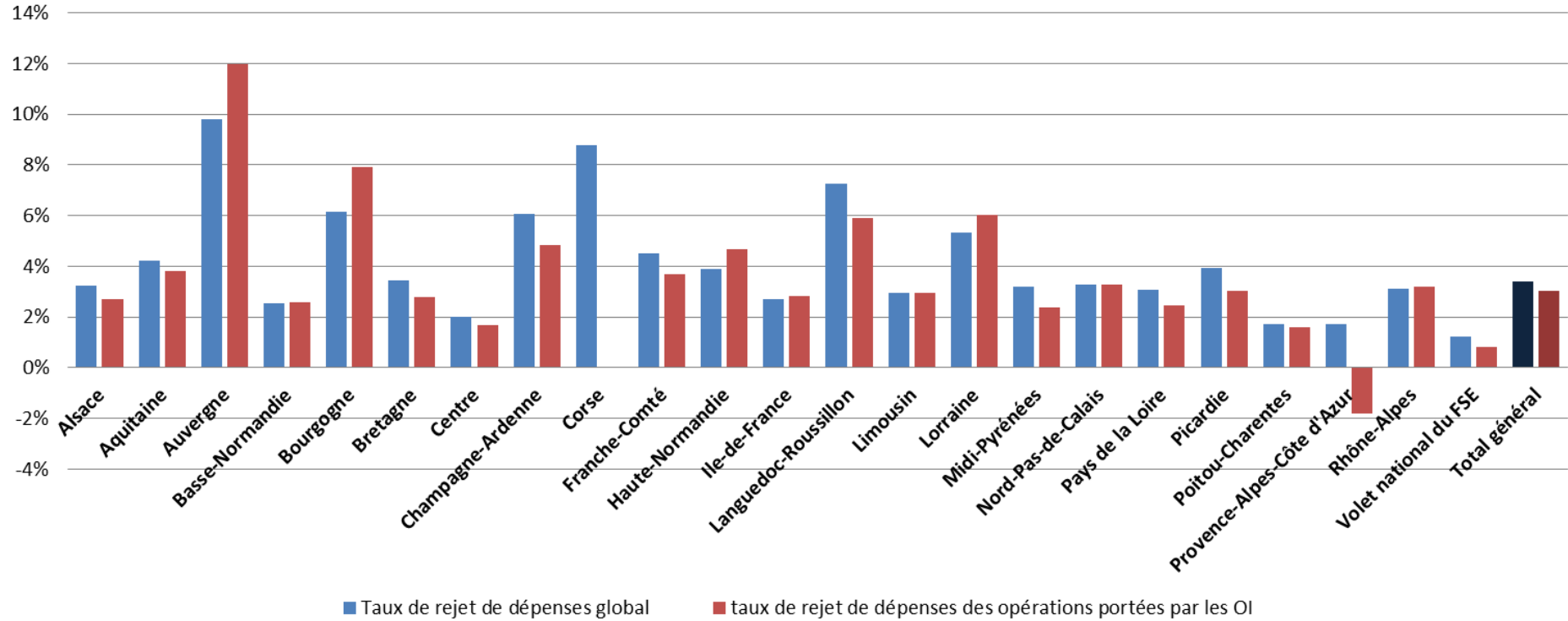


# Taux de sous-réalisation des dépenses

## Taux de sous réalisation des dépenses programmés



## Taux de rejet des dépenses



# Objectifs de dépenses

Régions	Volets	Montant des dépenses à déclarer avant le 31 décembre 2018 (coût total)	Dépenses certifiées AC (ayant participé à un ADF ou non) au 07/06/2018 (coût total)	Montant restant à certifier en 2018 (coût total)	Taux d'atteinte de l'objectif
Auvergne-Rhône-Alpes	Auvergne	24 203 479 €	24 044 657 €	158 821 €	99%
	Rhône-Alpes	85 815 897 €	68 195 268 €	17 620 629 €	79%
Bourgogne-Franche-Comté	Bourgogne	36 147 287 €	31 033 530 €	5 113 757 €	86%
	Franche-Comté	27 906 445 €	24 698 825 €	3 207 620 €	89%
Bretagne	Bretagne	76 460 532 €	64 215 092 €	12 245 441 €	84%
Centre-Val de Loire	Centre	22 024 483 €	20 606 710 €	1 417 773 €	94%
Corse	Corse	4 691 435 €	5 109 717 €	-418 282 €	109%
Grand Est	Alsace	34 104 085 €	30 767 369 €	3 336 716 €	90%
	Champagne Ar	20 959 396 €	21 054 106 €	-94 710 €	100%
	Lorraine	30 519 334 €	30 557 965 €	-38 631 €	100%
Hauts de France	Nord-Pas-de-C	50 099 273 €	53 370 124 €	-3 270 851 €	107%
	Picardie	21 882 936 €	19 223 819 €	2 659 117 €	88%
Île de France	Île de France	153 448 502 €	131 272 094 €	22 176 407 €	86%
Nouvelle aquitaine	Aquitaine	44 545 457 €	40 489 158 €	4 056 299 €	91%
	Limousin	16 127 494 €	13 885 413 €	2 242 082 €	86%
	Poitou-Charen	38 801 907 €	34 511 180 €	4 290 727 €	89%
Normandie	Haute-Norman	16 450 731 €	15 722 548 €	728 183 €	96%
	Basse normand	14 204 875 €	13 065 084 €	1 139 791 €	92%
Occitanie	Languedoc-rou	38 568 729 €	36 744 119 €	1 824 609 €	95%
	Midi-Pyrénées	45 348 982 €	32 713 289 €	12 635 692 €	72%
Pays de la Loire	Pays de la Loire	56 907 065 €	49 184 712 €	7 722 353 €	86%
Provence-Alpes-Côte d'Azur	PACA	56 528 911 €	43 405 197 €	13 123 715 €	77%
France	Volet central	384 380 741 €	413 382 012 €	-29 001 270 €	108%
<b>Total</b>		<b>1 300 127 977 €</b>	<b>1 217 251 988 €</b>	<b>82 875 989 €</b>	<b>94%</b>